

Piso Duradero y Resistente.

Piso para las aves
y los marcos de soporte

Listones plásticos:

- Nuestro nuevo listón de polipropileno con desgastes resistentes para aves esta ahora disponible en cualquier marco de metal galvanizado, sistema de soporte para carril de fibra de vidrio, o se puede utilizar en un marco de madera sin doblar la viga.
- El corte antideslizante de 1" x 1 5/8" en la entrada ayuda a eliminar tiempo en la limpieza y mejorar la bio-seguridad, ya que no alberga bacterias.
- Nuestro diseño único que funciona para montarlo en un carril o clavarlo en el suelo.
- Observe el construido en los carriles de perca para la comodidad de las aves.
- La diferencia entre las mallas metálicas o de madera es que la de nosotros no necesita preocuparte si se pudre o si absorban agua.
- Los listones de VAL-CO reducen las ampollas del pecho y los pies de las aves por las astillas de los pisos de madera.
- Están disponibles en blanco, negro o gris.
- Las aperturas son más de un 50% de las áreas de listones asegurando que cuando las aves defequen, el descargue pueda salir fácilmente.



Performance You Can Count On

La familia de productos VAL-CO le brinda todo lo que necesita en equipos.

- Sistemas de bebederos
- Sistemas de tolvas y llenado de alimento balanceado
 - Comederos
 - Nidales
- Sistemas de recolección de huevo
 - Equipo de jaulas
- Criadoras y calentadores
- Enfriamiento por evaporación
 - Ventiladores y otros sistemas de ventilación
- Controladores de toda la casa
 - Pisos
 - Incineradores
 - Alarmas

Rejillas del Suelo

Nuestro soporte hecho de acero galvanizado está disponible en 6 pies de ancho con 12 o 14 pies de largo. Los soportes de montaje para la pared y encintado están disponibles para comprar.

Raíles del suelo

Ofrecemos carriles con elevación o sin elevación galvanizados de acero para el uso de los nidos comunitarios en longitud de 3, 6, 9, y 12 pies.

Vigas de Fibra de vidrio y Almohadillas con Soporte para las Vigas

Las fibras de vidrio son fuertes para un servicio pesado y apoyan con excelente resistencia a la corrosión y están disponibles en varias longitudes. Son fáciles de limpiar y ayudan a mantener una ambiente bio-seguro.

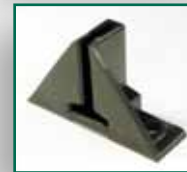


Peso de Vigas / Pies
1.2 lbs. / pies

Arriba: Viga
Alto: 4.48"
Grueso: 0.216"
Base: 1.75"



Arriba:
Soporte de Viga



Izquierdo:
El Soporte de Viga

Instrucciones para la instalación

- La temperatura en el centro de las tablillas debe ser al menos 40° F (5° C) cuando están instalados (es decir, deben ser almacenados en un lugar antes de la instalación que se encuentra por lo menos 40° F (5° C) durante aproximadamente 24 horas).
- Durante la instalación la temperatura del galpón debe permanecer por encima de 40° F (5° C).
- Los listones están hechos de polipropileno, por lo que se expandirá y contraerá con los cambios de temperatura. Asegúrese de tener esto en cuenta a medida que valla a instalar su estructura.
- Los pisos para las aves están diseñados para soportar el peso de los pollos. Los trabajadores deben caminar sólo en las zonas admitidas del suelo.
- Si un objeto duro de más de 10 libras (4.5 kg) se cae sobre una de las tablillas, esa tablilla debe ser reemplazada (un daño interno puede haber ocurrido y puede que no sea visible).

Para obtener más información de este u otros productos de primera calidad, llame al representante o distribuidor de VAL-CO de su localidad.

Norteamérica:

Teléfono: 800-99VALCO (800-998-2526)

Fax: (+1) 419-678-2200
sales@val-co.com

Internacional:

Teléfono: (+1) 419-678-8731

Fax: (+1) 419-678-2200
intl.sales@val-co.com



Performance You Can Count On

www.val-co.com