

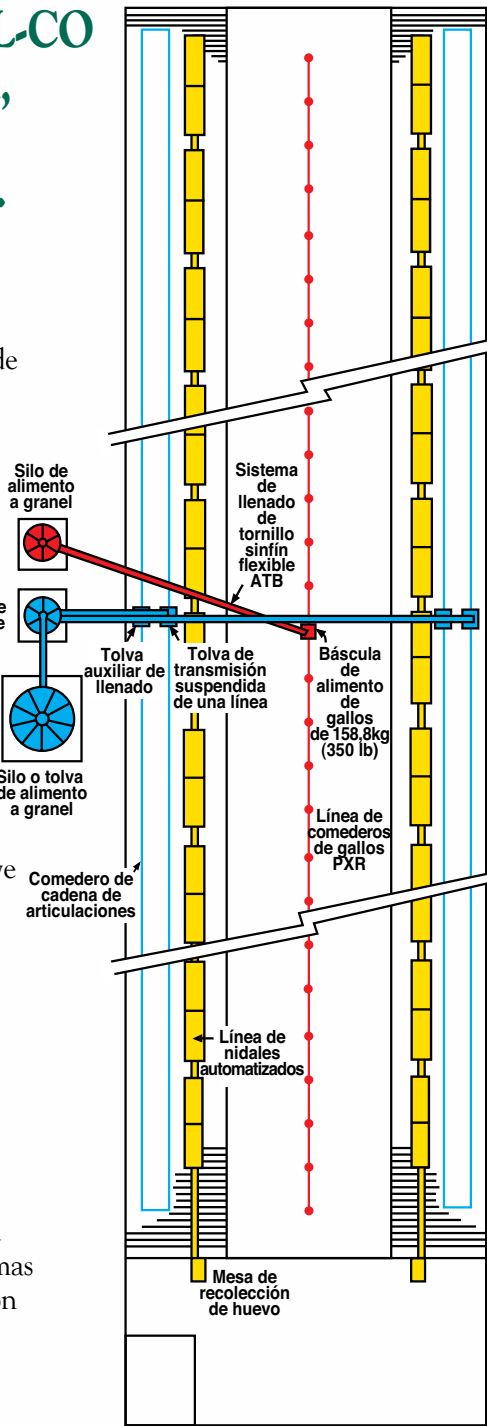


El silo de pesaje de VAL-CO y la báscula mecánica de 2.269 kg (5000 lb) proporcionan una manera precisa de pesar el alimento afuera de la caseta o galpón. El silo de pesaje que aquí se muestra, presenta dos sistemas de llenado con un vertedero con tornillo sinfín flexible ATB de doble salida de 30°. Los sistemas de llenado pueden ser de 75 mm (3") y de 90 mm (3,5").

Los sistemas completos de VAL-CO ahorran tiempo, mano de obra, alimento y brindan años de funcionamiento sin problemas.

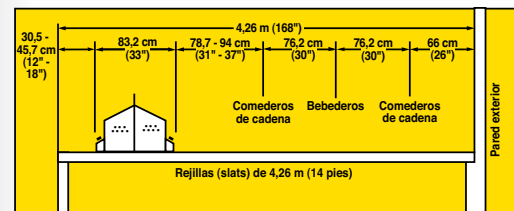
Simplemente, verifique todos los beneficios que se obtienen con esta instalación típica:

- Nidal automatizado VAL-CO: cuando se trata de recolectar huevos, un verdadero ahorrador de tiempo y mano de obra.
- Mesa de recolección de huevo adecuadamente colocada fuera de la zona de los nidos, en un ambiente limpio.
- El eficiente sistema de comederos de bandejas para gallos VAL-CO PXR utiliza un tornillo sinfín flexible ATB del silo de alimento a granel, a la báscula y a cada comedero de bandeja en la línea; está completamente automatizado para despachar el alimento preestablecido que se haya seleccionado para mantener sanos a los gallos.
- El sistema de comederos para gallinas con cadena de articulaciones de VAL-CO distribuye el alimento rápida y uniformemente en todo el circuito; despacha el alimento preestablecido que se haya seleccionado para mantener a las gallinas productivas.
- El silo de suministro de alimento para gallinas y el de pesaje ubicados afuera de la caseta, permiten suspender todos los componentes de la cadena de articulaciones dentro de la caseta o galpón.
- Sistema completamente suspendido. El sistema de cadena de articulaciones, así como los sistemas de nidales y de gallos PXR se pueden mover con malacate para brindar facilidad en la limpieza, sin obstrucciones.
- Bajos costos de operación y mantenimiento.

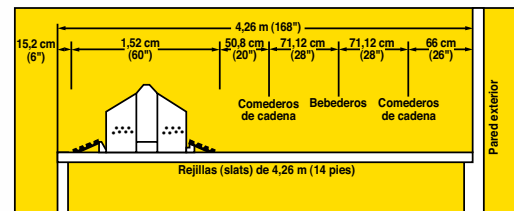


■ Sistema de alimentación para gallos PXR ■ Sistemas automatizados de recolección de huevo y nidales ■ Sistema de comederos de cadena de articulaciones

Instalación típica de banda o correa lateral sobre rejillas (slats) de 4,26 m (14 pies)



Instalación típica de banda o correa central sobre rejillas (slats) de 4,26 m (14 pies)



Para obtener más información de estos u otros productos de primera calidad, llame a su representante o distribuidor local de VAL-CO.

Norteamérica:

Teléfono: 800.99VALCO (800.998.2526)

Fax: (+1) 419-678-2200

sales@val-co.com

Internacional:

Teléfono: (+1) 419-678-8731

Fax: (+1) 419-678-2200

intl.sales@val-co.com

Sistema de reproductoras pesadas



Podemos construir un sistema que cubra sus necesidades específicas

Ahorre tiempo, mano de obra y alimento balanceado

Sistema de alimentación de gallos PXR

El sistema PXR de

VAL-CO proporciona pesaje y alimentación automatizados para gallos. La tolva está hecha de acero galvanizado pesado. La unidad de transmisión viene con un motor confiable y un reductor de engranajes de alta calidad. El comedero PXR tiene una bandeja sólida de polipropileno con un cono alto, un tubo especial de PVC de nivel de alimento y una rejilla de plástico con un anillo ahorrador de alimento.



El comedero de bandeja para gallos PXR está diseñado para un montaje rígido en la línea de alimento. Puede traer barra de suspensión en estilo tijera rígida o de libre colgado. Como se muestra arriba a la derecha, los modelos pueden venir con rejilla de acero de 8 rayos.

Componentes



Unidad de transmisión PXR con motor de 1/3 ó 1/2 caballos de fuerza que despacha suavemente el alimento. La bandeja control con interruptor mecánico, arranca y detiene la línea de alimento conforme se necesite.



La báscula de 158,8 kg (350 lb) pesa el alimento con precisión. Este sistema totalmente suspendido viene con un vertedero de descarga sencillo o doble pintado con pintura en polvo.



El malacate eléctrico para la línea de comederos de los machos tiene una estructura extrafuerte y un reductor de engranajes. Proporciona un descenso automático con interruptores ajustables para la altura deseada de la línea de alimento, y elevación manual de la línea para su llenado.



Performance You Can Count On
www.val-co.com



Performance You Can Count On



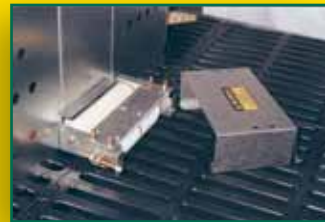
Sistemas automatizados de recolección de huevo y nidales

Los sistemas VAL-CO manejan huevos de reproductora de forma suave y limpia, y hacen que la recolección sea rápida y fácil. Se puede escoger entre modelos de bandas (correas) de 20,3 cm (8") centrales o de 10,2 cm (4") laterales, con suficiente capacidad entre recolecciones. Las mesas de recolección de huevo ergonómicamente diseñadas tienen una amplia área de recolección con facilidad para alcanzar los controles de la banda transportadora de velocidad variable.



También hay nidales convencionales de 10 y 12 nidos.

Son fáciles de ensamblar, tienen fondos desmontables que se ajustan exactamente y tienen perchas con bisagras para cerrar el nido.



El ensamblaje de doble rodillo de tensión al final de la hilera de nidos ajusta la banda y la limpia mediante cepillado. Arriba se muestra el ensamblaje del tensor de la banda central y abajo el del tensor de la banda lateral.



Las mesas de recolección de huevo son fuertes, hechas de acero galvanizado y pintadas con pintura en polvo. Todos los modelos tienen transmisión de rodillo guía con rodamientos de hierro fundido, diseñados para un fácil mantenimiento y altura ajustable. Los tensores de la banda (correa) de contrapeso autoajustables y el ajuste de la banda extienden la duración de la banda de huevos. Como norma, viene con la repisa grande utilitaria con instalación de luz. Las bandejas desmontables grandes de desechos permiten una fácil limpieza.



Nidales automatizados de banda central:

un diseño comprobado, con fondo recubierto y pendiente gradual para que el huevo ruede suavemente, de tal forma que se prevengan grietas y marcas. Las perchas con bisagras hacen que sea fácil cerrarlas. El techo empinado y la protección especial anticorrosión previenen que se corra y se acumulen residuos. Los orificios grandes de ventilación permiten el flujo de aire fresco.

Nidales automatizados de banda lateral:

tiene tapas de cierre con bisagras para restringir el acceso y protección especial anticorrosión con bordes doblados. El diseño del techo empinado reduce la acumulación de suciedad y desechos. Las divisiones ventiladas permiten flujo de aire fresco. Los fondos de plástico moldeado están contorneados para que se adapten a la forma natural de la gallina; los hay con almohadillas de hierba artificial o de dedos de goma.



Sistema de alimentación de gallinas de cadena de articulaciones



VAL-CO le ofrece una selección de componentes de modelo suspendido o de piso, y una selección de equipo de pesaje de alimento para el interior o exterior de la caseta. Las tolvas de transmisión con cadena de articulaciones de VAL-CO están hechas de acero soldado y pintadas con pintura de polvo, con reductor de engranajes de alta calidad. En el comedero se mantiene la cantidad correcta de alimento fresco todo el tiempo gracias a la compuerta ajustable de alimento y a la rueda de mezclado.



La rejilla de exclusión de machos se puede escoger entre Standard, Hi-Pro y Hi-V.



Ensamblaje suspendido de esquina y comederos esquinados. Las esquinas de VAL-CO tienen una rueda estriada con bujes o casquillos de latón impregnados de aceite para una mayor duración.

Componentes



Tolva de transmisión suspendida de una línea hecha de acero soldado con acabado de pintura en polvo, como son todas las tolvas de transmisión de VAL-CO.



Tolva auxiliar de llenado que se puede conjuntar con la tolva de transmisión de una línea de un circuito eficiente de alimento (véase la ilustración en la contraportada).



Tolva de transmisión suspendida de dos líneas que se usa en casetas de reproductoras como una configuración alternativa a la combinación de tolva auxiliar y tolva de transmisión de una línea.



con soportes ajustables. Todas las tolvas de transmisión de VAL-CO utilizan reductores de engranajes de calidad y engranajes extrafuertes.



Extensión de tolva de acero galvanizado que proporciona capacidad adicional a las tolvas de transmisión y de llenado auxiliar.



Soportes de piso que ofrecen amplia cimentación para mantener al comedero y las esquinas aseguradas y bien alineadas, cuya altura es ajustable.

(PRECAUCIÓN: se quitó la tapa de la esquina para mostrar las partes internas. Dicha tapa DEBE estar asegurada en su lugar antes de que funcione el sistema.)



Tolva de transmisión de piso de dos líneas con báscula montada, que pesa con precisión el alimento en instalaciones colocadas en el suelo.

En la contraportada se pueden ver el silo de pesaje y la báscula mecánica de 2.268 kg (5.000 lb) de VAL-CO



que brindan el pesaje automatizado del alimento dentro de la caseta. La báscula de plataforma de 1.224,7 kg (2.700 lb), que aquí se muestra, tiene una tolva de pesaje de 635,6 kg (1.400 lb), una extensión de tolva de 181,6 kg (400 lb) y una tolva de transmisión suspendida de dos líneas.



Performance You Can Count On